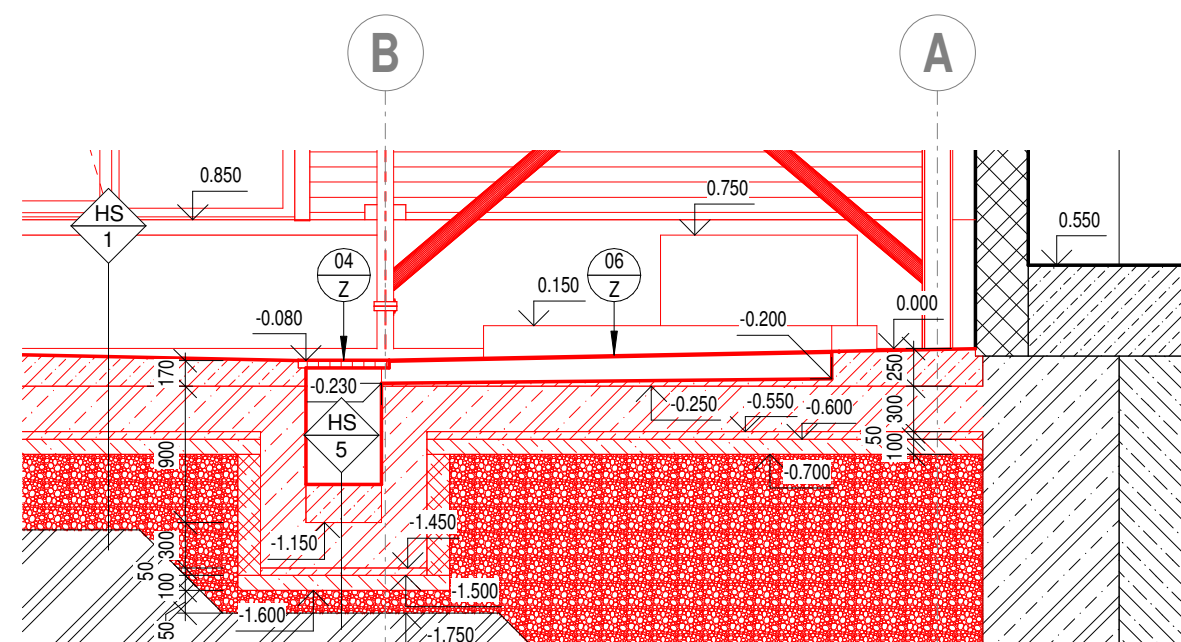


1 : 50



	MONOLITICKÝ ŽELEZOBETON ČSN EN 206 - VZ. STATICKÁ ČÁST
	PREFABRIKOVANÝ ŽELEZOBETON ČSN EN 206 - VZ. STATICKÁ ČÁST
	PODKLADNÍ ŽELEZOBETON C12/15
	PROSTÝ BETON SPAD NA DVOJE ŽALOŽ. C30/37 XC4/A1 - BET. PODLAHA A ŽAL. BLOKY C25/30 XC4/A1 - MZDVINA POD ŽALOŽ. C20/25 - OBEŠTOVANÍ ŽAL. SÍP. C30/37 EN C16/20
	KERAMICKÉ MOZAIKY - POUŠOVNI Z KERAMICKÝCH PANEŮ - NOVÉ DOZDVOŘENÍ Z KERAM. TVARNIC - NOVÉ DOZDVOŘENÍ ŽAL. SÍP. C30/37 EN C16/20
	IZOLAČNÍ PRÍZVUKA Z ČP NEBO BET. TVÁRNIC
	OPĚŠENÍ HALY - SENDINGOVÉ IZOLAČNÍ PANEŮ
	PODKLADNÍ POLYST. ŠTEROPOKŠEK IZOLAČNÍ
	ZÁŠYP / NÁŠYP - Z VODNÉ ZEMINY, HUTNĚNÝ
	STAVAJÍCÍ ZEMĚNA

— STÁVAJÍCÍ ZACHOVANÉ KONSTRUKCE
— STÁVAJÍCÍ BOURANÉ KONSTRUKCE
— NOVÉ KONSTRUKCE

5. OHLAVENIA NA TO STAVBA VYMAHA NA STAVAJÚCI OBLASTI A DOZÁCH NA KLÍBOH UPRAVY
STAVBAJÚCIH KONSTRUKCIÍ, JE NUTNÉ PRIEJAZHU VYKONÁVAŤ ÚPRAVY. PRÁPANE MOTIVU, MAJÚCEHO NA
ÚLOHU STAVEBNÝH KONSTRUKCIÍ A TECHNOLOGICKÝH ČASŤÍ OVLÁDAŤ ROK NA STAVBE
PRÁPANE MOTIVU, MAJÚCEHO NA ÚLOHU STAVEBNÝH KONSTRUKCIÍ A TECHNOLOGICKÝH


SPESIFIKACE PROSTUPU JE UVEDENÁ V TECHNICKÉ ZPRÁVE V KAPITOLE "PROSTUPY". POLICHA A
VEĽKOSŤ PROSTUPU JE NUTNÉ UPOVÁŽAŤ KONKRETNÉHO ODPOVEDNÉHO TECHNOLOGICKÉHO
A POTRUBNÝH VÝSTUPU. NEMIE PRISTUPY POTRUBÍ A KABELU PRÁPANE STAVEBNÝH KONSTRUKCIÍ
SU NUTNÉ V PRÍSLUŠNÝH VÝSTUPNÝH KAPITOLÁCH VYKONÁVAŤ ÚPRAVY.

SPESIFIKACE REMEDIATIONÝH VÝROBKU JE UVEDENÁ V TECHNICKÉ ZPRÁVE V KAPITOLE "REMEDIATION
VÝROBKOV".

SPESIFIKACE OCHRANÝH NÁSTROJŤ A VÝSTROJŤH MEMBRÁN SU PODROBNE POPISÁVŤ V
TECHNICKÉ ZPRÁVE V KAPITOLE "PODROBNÉ ÚPRAVY".

PRÍ PRAZÁDANÍH TOHOTO PROJEKTU NEMIE ŽIADNÝH KONKRETNÝH VÝROBKU A MATERIÁLOV. PRI
REALIZÁCII JE NUTNÉ DOZÁCHU SPESIFIKACE POZADUNKY POŽIADŤH VÝROBKU A MATERIÁLOV V RAMCI
PRÁPANE MOTIVU, MAJÚCEHO NA ÚLOHU STAVEBNÝH KONSTRUKCIÍ A TECHNOLOGICKÝH

SOUŘADNICOVÝ SYSTÉM S-JTSK, $\pm 0,000 = 392,85$ m n. m., BpV

Revize	Popis revize	Datum revize				
		AQUA PROCON s.r.o. Projektová a inženýrská společnost – divize Praha Dukelských hrdinů 12, 170 00 Praha 7, tel.: 266 109 335 fax: 266 712 140 E-mail: info@aquaprocon.cz www.aquaprocon.cz				
Vedoucí projektu		Ing. Aleš Mucha				
Vedoucí dílčího projektu						
Zodpovědný projektant		Ing. Lubomír Řežáč				
Výpracoval						
Kontroloval		Ing. Jaroslav Jarolím				
Investor		Vodárenská společnost Táborsko s.r.o., Kosova 2894, Tábor				
Objednatel		Vodárenská společnost Táborsko s.r.o., Kosova 2894, Tábor				
Formát		M/ř/ko	Sheet	DPS	Datum 05/2023	Základové číslo 1590521-50
Projekt Zpracování čistírenských kalů AČOV Tábor						
D Dokumentace objektů a technických a technologických zařízení D.1 Dokumentace stavebního nebo inženýrského objektu D.1.1 Stavební část						
Priloha				Číslo přílohy		Suprava
SO 02. SO 07 - NOVÝ STAV. SVISLÉ ŘEZY D-D, E-E				D.1.1.14		Revize